



L'arbre du temps n'est pas le hêtre  
Il perd ses jours au moindre vent  
Chaque matin le voit renaître  
Et chaque soir mourir autant  
Sous les regards de ma fenêtre  
Il mêle octobre à mon printemps  
Gilles Vigneault



Les chatons du saule se découpent sur le ciel bleu en attendant la floraison lumineuse des forsythias... à surveiller de sa fenêtre comme Gilles Vigneault, qui s'est joint à l'Orchestre Métropolitain pour nous encourager, [Gens du pays](#).

### **Joyeuses Pâques !**

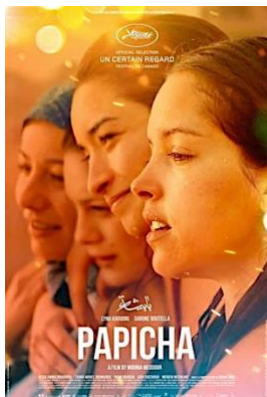
L'équipe de la Fondation culturelle ne sait pas ce que les mois à venir nous réservent, mais elle continue à vivre cette saison printanière avec vous en partageant ses découvertes et ses coups de cœur et en réalisant quelques rencontres virtuelles.

Nous recevons avec bonheur vos remarques, vos idées et vos références culturelles, car il s'agit aussi de briser la solitude et les limites du confinement.

Nous vous espérons en bonne santé et serons heureux d'avoir de vos nouvelles.

[fculturelle@brebeuf.qc.ca](mailto:fculturelle@brebeuf.qc.ca)

### **Le ciné-club en visioconférence**



Le **ciné-club** sur *Papicha* aura lieu ce **mardi 14 avril à 13 h 30**, à partir du logiciel Zoom, très simple à utiliser pour les participants.

Les personnes inscrites ont déjà été rejointes par **Jean St-Amant**, qui veut s'assurer que chacun.e puisse se joindre au groupe et participer à la rencontre. Si l'aventure vous intéresse, n'hésitez pas à vous manifester.

*Papicha*, réalisé par Mounia Meddour, a été à l'affiche à Montréal en février et mars; il raconte l'histoire d'une étudiante algérienne qui fait face à l'intégrisme religieux en organisant un défilé de mode.

## LA QUARANTAINE CULTURELLE, 4e semaine

C'est la fin de semaine de Pâques, l'occasion d'écouter et de regarder des concerts inspirants. Les propositions sont nombreuses à la télévision et à la radio. Dimanche, à midi, prêtez l'oreille à **l'envolée des cloches** que feront sonner les églises de Montréal en signe de solidarité,

**SOLIDARITÉ** que les orchestres et les chœurs manifestent aussi de façon émouvante :

- Kent Nagano et [les musiciens de l'OSM disent merci](#) en interprétant *Sicilienne* de Fauré.
- Les petits chanteurs de Laval interprètent à distance [L'Amitié de Françoise Hardy](#).
- La touchante [symphonie de tendresse](#) que nous a proposée Lise Bertrand est une interprétation collective de la chanson « La tendresse », écrite par Noël Roux, composée par Hubert Giraud et immortalisée par Bourvil et par Marie Laforêt.

### DANS L'ESPRIT DE PÂQUES

- L'[Orchestre Métropolitain](#) met en ligne le *Requiem* de Verdi (sous la direction de Yannick Nézet-Séguin) pour une semaine.
- Ce soir, vendredi saint, à 21 h, l'[Orchestre de chambre de Saint-Paul](#) (dirigé par Jonathan Cohen, des Violons du Roy), présente *La Passion selon saint Jean* de Bach. L'interprétation de Raphael Pichon est toujours diffusée par Mezzo [ici](#).
- *Les Sept paroles du Christ en croix* de Christoph Graupner, enregistrées par Geneviève Soly et Les Idées heureuses peuvent être écoutées [ici](#).
- Le site [Jésuites.ca](#) consacre des capsules à [l'histoire des Jésuites du Canada](#), dont l'église Notre-Dame de Lorette que nous avons visitée à Wendake.

### POUR CÉLÉBRER LE PRINTEMPS

- Une adaptation amusante du duo Papageno / Papagena de la *Flûte enchantée* de Mozart, accompagnée de chants d'oiseaux tout aussi colorés que sonores : <https://vimeo.com/243312820>
- Voir et entendre Félix Leclerc chanter [l'Hymne au printemps...](#)
- Le Hagen Quartet interprète le [Quatuor à cordes no. 14 en sol majeur « Le printemps »](#) de Mozart.
- Marc-André Hamelin donne un récital en direct à partir de son domicile, mardi à 19 h 30 <https://www.92y.org/archives/marc-andre-hamelin-piano>
- L'Orchestre classique de Montréal dévoile sa saison 2020-2021 à travers huit concerts virtuels, les mardis à 19 h 30, sur son site Facebook. <https://www.facebook.com/orchestre.ca/>

### POUR SURVIVRE AU CONFINEMENT

- **Sonia Lupien**, chercheuse en neurosciences et spécialiste du **stress** présente des capsules toujours pertinentes sur son blogue : <https://sonialupien.com/2020/04/>
- **Janette Bertrand** présente, à partir du 12 avril, une série de capsules hebdomadaire intitulées « écrire sa vie! », un atelier d'**écriture autobiographique** qui sera certainement dynamique.
- **Besoin d'aide ?** Numéro spécial pour les aînés : 514-527-0007

## CHRONIQUE SUR LE CINÉMA (3)

Jean St-Amant

Comment faire pour trouver **les meilleurs films présentés à la télé** parmi toutes les chaînes qui vous sont offertes dans les divers forfaits des câblodistributeurs? Vous pouvez passer à travers le guide télé de votre télécommande, mais il existe une façon beaucoup plus rapide et efficace.

### ( M E D I A F I L M

Médiafilm est une base de données en français où sont répertoriés les synopsis, critiques, cotes et données génériques de plus de 74 000 films couvrant un siècle de longs métrages. [Le site Web de Médiafilm](#) offre un **guide télé** très utile qui présente tous les films qui sont diffusés sur les canaux offerts par les câblodistributeurs au Québec. La grille horaire commence à 6 h

le matin et couvre 24 heures. Le titre du long métrage, la chaîne et l'heure de diffusion y sont présentés. De plus, un lien vous dirige vers une fiche sommaire du film à partir de laquelle on peut accéder à la fiche complète ainsi qu'aux « extras », dont la bande-annonce et la critique de presse. Pour chacun des films, Médiafilm attribue une cote de 1 à 7 (1 étant un chef d'œuvre et 7 un navet).

L'intérêt de ce guide est au niveau des 2 filtres disponibles. Il est premièrement possible d'afficher uniquement les films de langue française. De plus, on peut choisir les meilleurs films en les filtrant selon leurs cotes (par exemple, en sélectionnant les cotes de 1 à 4). On peut donc avoir rapidement et de façon condensée le portrait de ce qui est intéressant à regarder, et programmer au besoin son enregistreur.



Médiafilm a aussi développé un formidable outil intégrateur appelé [oùvoir.ca](#). À partir de ce moteur de recherche, vous pouvez savoir si le film **joue en salle, en vidéo sur demande, en « streaming » ou à la télé**. Il est également possible de faire des recherches par acteur ou réalisateur. Par exemple, vous souhaitez voir [un film mettant en vedette Fabrice Luchini](#). Le résultat vous indique que ses deux derniers films, *Le meilleur reste à venir* et *Alice et le maire*, sont disponibles sur Illico TV et

sur Vimeo sur demande avec un lien direct pour les commander.

Enfin, quelles chaînes de télévision de langue française offrent les meilleurs films et lesquelles exigent des abonnements auprès des câblodistributeurs? Les chaînes publiques présentent généralement de très bons films et sont incluses dans le service de base. **ICI Télé de Radio-Canada** présente 4 à 5 excellents films par semaine : aux Grands Films (vendredi soir 20h), au Cinéma d'ici (vendredi soir à 23h) au Cinéma (samedi passé minuit) et au Ciné-club (dimanche à 23h). **Télé-Québec**, quant à lui, diffuse 1 à 3 films par jour. Ce sont généralement des films primés ou de répertoire, des films d'auteur et des classiques, aussi bien québécois que d'ailleurs.



Quatre chaînes qui requièrent un abonnement (incluses dans votre forfait ou payées à la carte) présentent également de bons films d'auteurs ou de répertoire :

- **TEFO**, la chaîne éducative francophone ontarienne, diffuse en soirée à CINÉTFO **un film de répertoire en langue française par jour** ;
- **ICIARTV**, la chaîne culturelle de Radio-Canada, diffuse **du jeudi au dimanche en soirée, 1 à 3 films marquants reliés au domaine des arts et de la culture** ;

- **StudioCanal**, la chaîne française, propose les **grands classiques du cinéma français et européen des années 1930 aux années 2000**, et ce, sans publicité. Une douzaine de films sont diffusés chaque jour ;
- **Ciné-Pop** est une chaîne québécoise qui diffuse 24 heures par jour des classiques cinématographiques de langue française et des classiques d'Hollywood traduits en français, et ce, des années 1950 à nos jours. L'abonnement au Ciné-Pop comprend un service de vidéo sur demande (VSD).

Il existe d'autres chaînes spécialisées en cinéma qui offrent plutôt du cinéma commercial et pour lesquelles il faut souvent payer des frais supplémentaires exorbitants.

Vous pouvez vous abonner à ces chaînes en modifiant la liste des canaux inclus dans votre forfait ou en les achetant à la pièce.

<p> <b>VIDÉOTRON</b></p> <p>Canaux : TFO : 654 ICI ARTV : 631 StudioCanal : 652 Ciné-Pop : 800</p>	<ul style="list-style-type: none"> <li>• <a href="#">Modifier vos chaînes par Internet</a></li> <li>• <a href="#">Modifier vos chaînes sur votre télé</a></li> <li>• <a href="#">Service à la clientèle</a> 1-877-512-0911</li> <li>• <a href="#">Chaînes à la carte (5 \$ par mois)</a></li> <li>• <a href="#">Grille des canaux</a></li> <li>• <a href="#">Chaînes débrouillées (Covid-19)</a></li> </ul>	<p></p> <p>Canaux : TFO : 1165 ICI ARTV : 1133 StudioCanal:1158 Ciné-Pop : 1165</p>	<ul style="list-style-type: none"> <li>• <a href="#">Modifier vos chaînes par Internet</a></li> <li>• <a href="#">Modifier vos chaînes sur votre télé</a></li> <li>• <a href="#">Service à la clientèle</a> 1-855-797-8686</li> <li>• <a href="#">Chaînes à la carte (4 \$ à 7 \$ par mois)</a></li> <li>• <a href="#">Grille des canaux</a></li> <li>• <a href="#">Chaînes débrouillées (Covid-19)</a></li> </ul>
---	---	--	--

*Bon cinéma !*

### **ANNULATION DE LA SESSION**

*Vous serez, bien sûr, remboursé.es ou crédité.es pour les activités auxquelles vous n'aurez pu participer. Quand ce sera possible, nous communiquerons avec chacune et chacun d'entre vous pour établir les modalités de ce remboursement.*

Les activités de la Fondation culturelle ont lieu au collège Jean-de-Brébeuf  
Téléphone : 514.342.9342, poste 5412  
[www.fondationculturellebrebeuf.org](http://www.fondationculturellebrebeuf.org)

**Les événements tout comme les annulations sont annoncés sur notre [page Facebook](#).  
Restez informé.e.s en la consultant !**

*Si vous ne souhaitez pas recevoir ce courriel hebdomadaire,  
veuillez nous en faire part à cette adresse : [fculturelle@brebeuf.qc.ca](mailto:fculturelle@brebeuf.qc.ca)*